

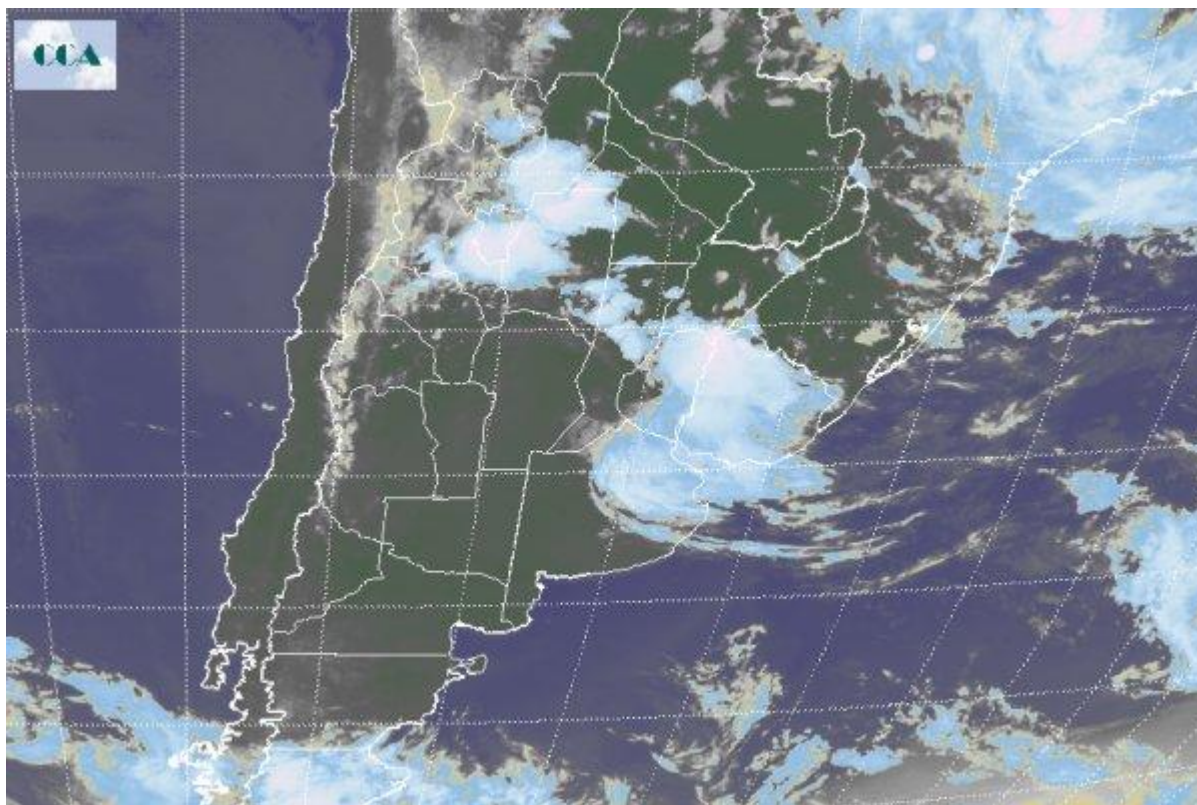


Imagen Satelital

Fecha: miércoles, 28 de enero de 2009

Hora: 07:15

Fuente: CCA



La imagen satelital se caracteriza por el desplazamiento hacia el este de un sistema de bajas presiones que ha producido algunas lluvias el día de ayer en el norte de Bs. As., Córdoba, Santa Fe y Entre Ríos, y durante el día de hoy y durante las primeras horas el aire caluroso y húmedo estará mas concentrado en el centro de la región pampeana y en el noroeste del país. Excepto en el centro de la región pampeana y en el noroeste del país (como viene sucediendo en las últimas semanas) no se esperan lluvias. Los registros térmicos tenderán a ser más elevados, tanto en las mínimas como en las máximas. Hasta el día viernes los sistemas frontales tenderán a moverse hacia el sur y no hacia el noreste del país, y se espera la entrada de un nuevo frente frío recién hacia el sábado.



BOLSA
DE COMERCIO
DE ROSARIO

 www.facebook.com/BCROficial

 twitter.com/bcrprensa

 es.linkedin.com/BCR

 www.instagram.com/BCR

 www.youtube.com/BolsadeRosario



BOLSA DE COMERCIO DE ROSARIO
Córdoba 1402 - S2000AWW



TELÉFONO
(54 341) 5258300 / 4102600



EMAIL
contacto@bcr.comar



WWW
bcr.comar