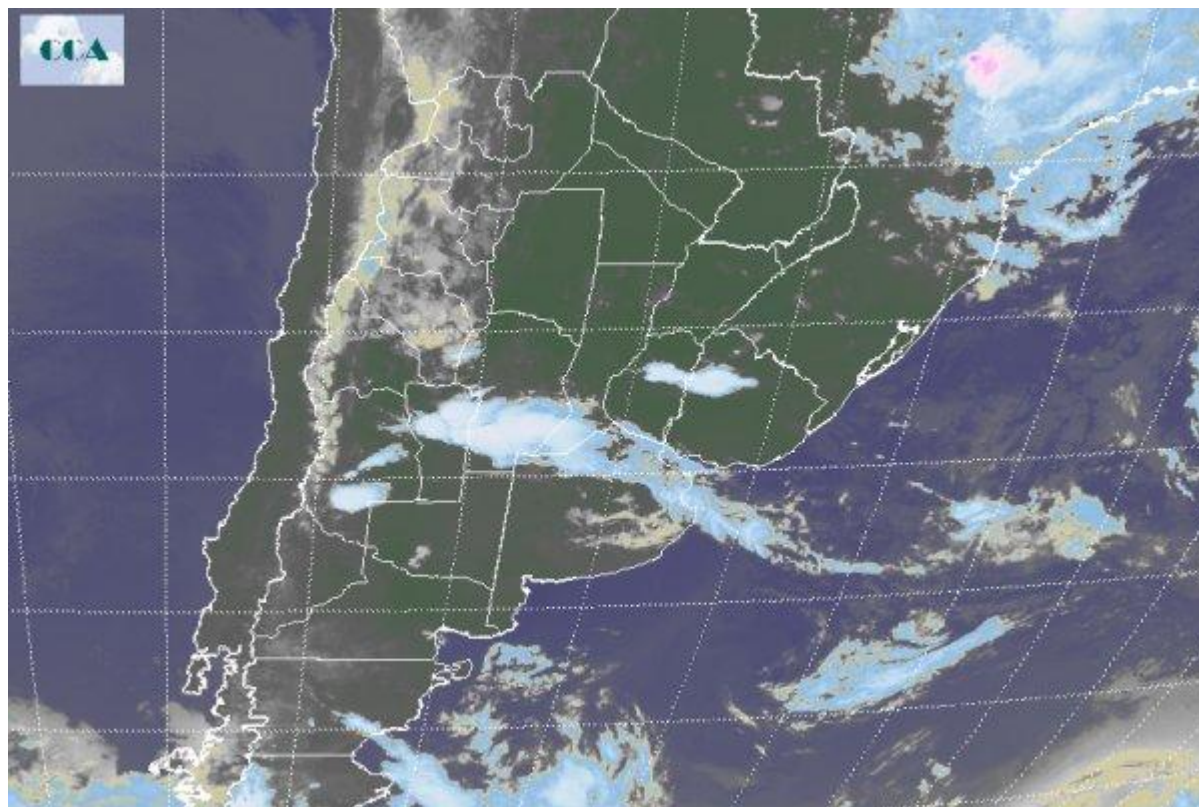


Imagen Satelital

Fecha: martes, 27 de enero de 2009

Hora: 07:05

Fuente: CCA



La imagen satelital está indicando que los núcleos nubosos que pueden producir precipitaciones se están desplazando hacia el noroeste de la región pampeana, y esto producirá algunas lluvias principalmente en la Provincia de Córdoba. Ayer el registro térmico fue bajo en la Provincia de Buenos Aires, con temperaturas mínimas que llegaron a los 10 grados centígrados. Durante el día de hoy habrá aumentos tanto en las mínimas como en las máximas. La jornada se caracterizará por la existencia de nubosidad variable con muy escasas o nulas precipitaciones, excepto en el área señalada. No se espera actividad de importancia hasta la entrada de un sistema frontal que se producirá hacia el fin de semana y sobre el que hay expectativas por la presente recarga de la humedad atmosférica.