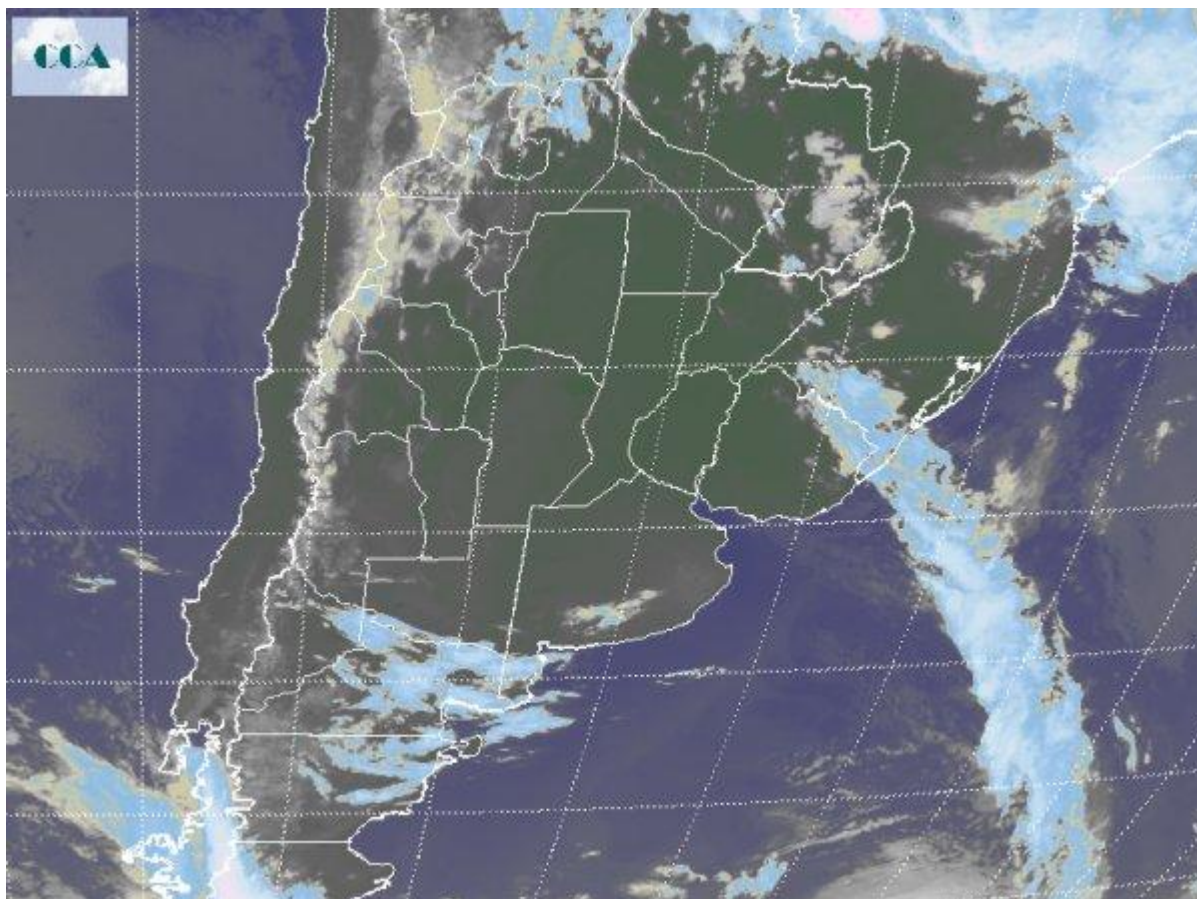


Imagen Satelital

Fecha: Lunes, 26 de enero de 2009

Hora: 07:15

Fuente: CCA



Ayer domingo se produjeron lluvias en distintas zonas de la región pampeana y el sistema frontal que las provocó se encuentra hoy, comenzando este lunes, en el NEA del país. Puede observarse en la imagen satelital que no hay importantes sistemas nubosos en la región pampeana. Durante el día de hoy el centro de un anticiclón post-frontal se ubicaría sobre el sur de Bs As y se movería hacia el este durante la noche y madrugada del martes. No se esperan precipitaciones y si un descenso en las temperaturas mínimas principalmente en La Pampa y la Provincia de Buenos Aires. La nubosidad disminuirá en el este de la región y se presentará muy escasa en el oeste a lo largo de toda la jornada.