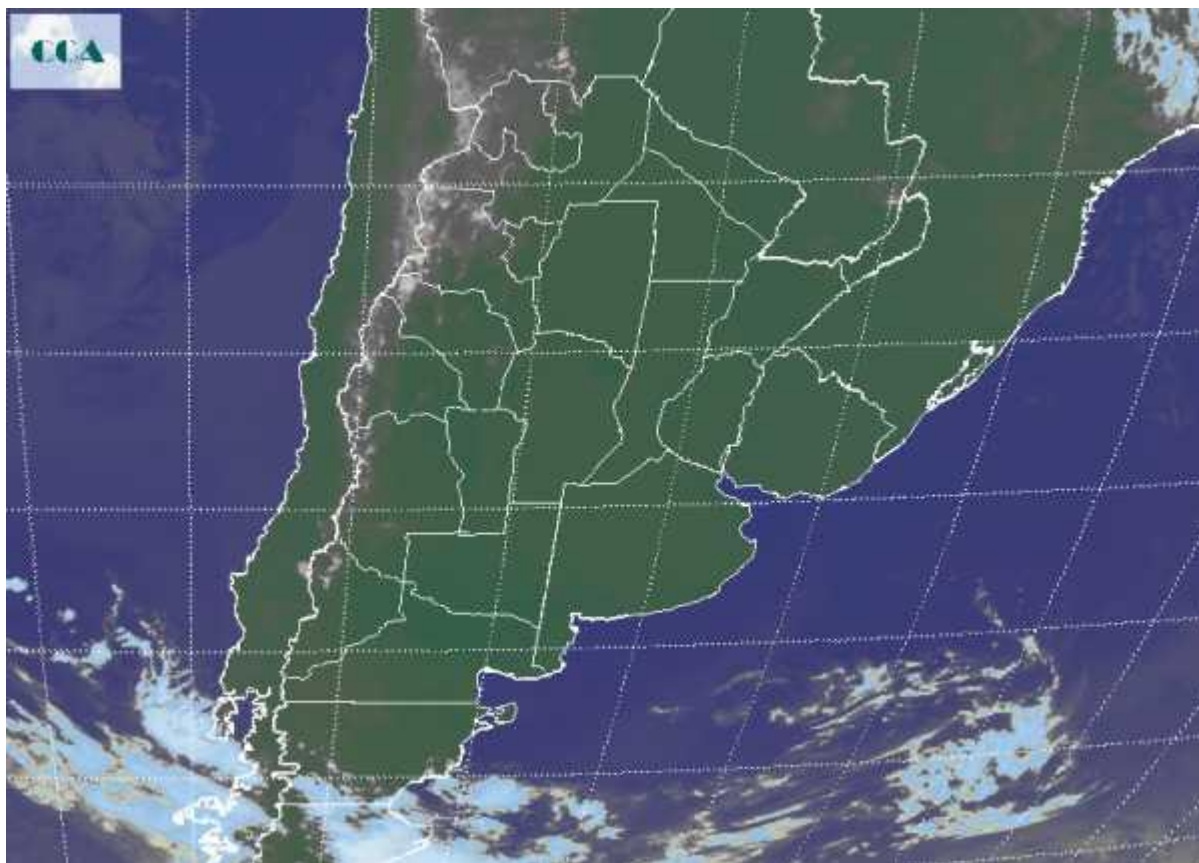


## Imagen Satelital

Fecha: jueves, 22 de enero de 2009

Hora: 08:25

Fuente: CCA



Las condiciones meteorológicas se repiten sin mayores cambios respecto de las jornadas anteriores. Si se observa una generalización de temperaturas mínimas más elevadas, que en muchos casos se han sostenido por encima de los 20°C. Solo zonas puntuales de CB, y BA, presentaron mínimas más frescas del orden de los 15°C. También resultó fresco el amanecer en la provincia de Chaco. El recorte de imagen satelital, reproduce una situación muy similar a la de ayer. Es decir el predominio de cielos despejados es muy extendido. Otra jornada de insolación muy elevada que deberán padecer los cultivos ya muy empobrecidos por la falta de agua. Las temperaturas máximas de la jornada de hoy nuevamente serán rigurosas. Los registros tenderán a promediar marcas por del orden de los 35°C. En cuanto a lluvias, las mismas siguen perfilándose para el fin de semana. Primero se observarían en el sur de la región pampeana, durante el sábado. Luego cambiando para el domingo, las lluvias se desplegarían desde el oeste cordobés por el norte de BA hasta el noreste de esta provincia. Se espera que las precipitaciones alcancen el sur de SF y sur de ER. Potencialmente los



máximos pluviales quedarían en zonas del centro o norte de BA. Las expectativas de lluvias destacadas para la provincia de ER, son bajas.

