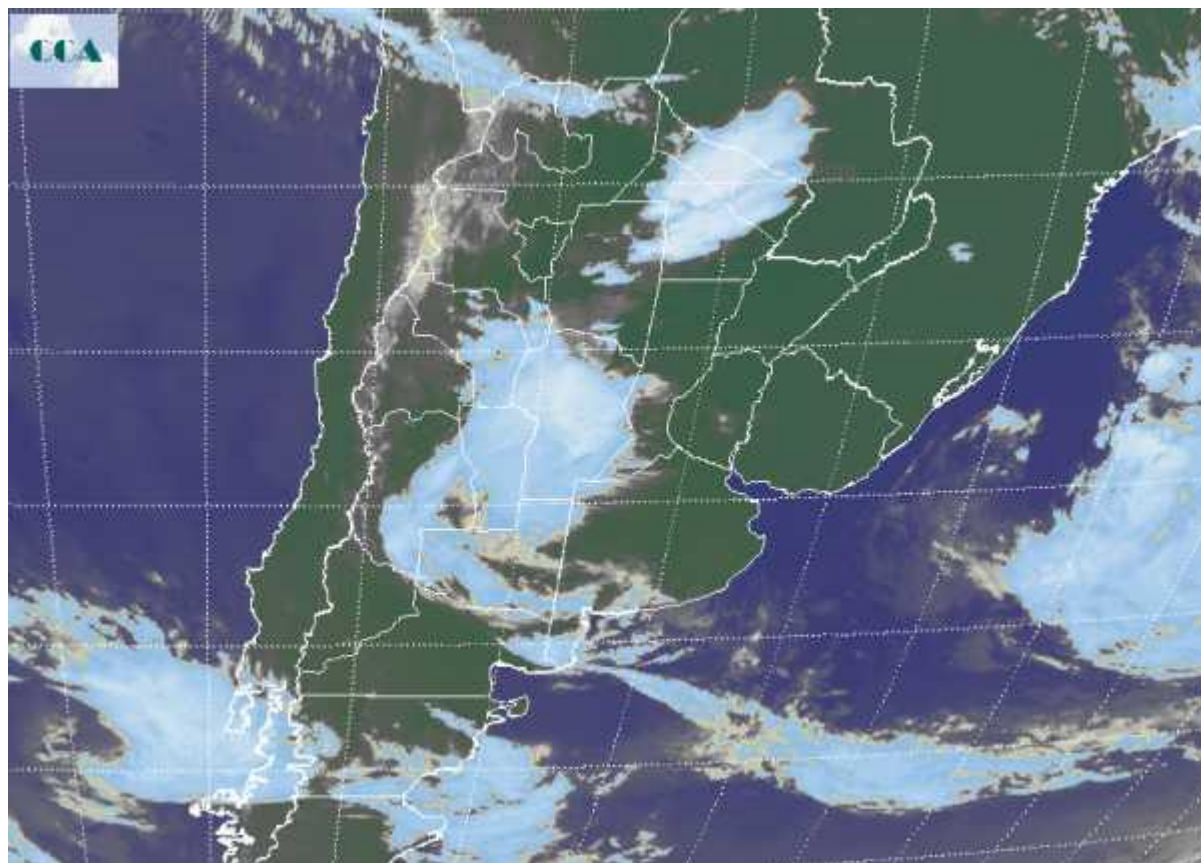


## Imagen Satelital

Fecha: Lunes, 12 de enero de 2009

Hora: 08:20

Fuente: CCA



A pesar de algunos pasajes de nubosidad, durante el fin de semana predominaron buenas condiciones del tiempo en la región pampeana. Algunas precipitaciones se observaron en el este del NEA y el norte de la Mesopotamia. En el comienzo de la jornada de hoy, las mínimas han sido frescas a templadas en el sudeste de BA y la costa, mientras que los registros son más cálidos en el resto de la región pampeana. En el recorte de imagen satelital, puede apreciarse una vasta cobertura nubosa sobre el sector que hasta ahora se ha mantenido como el más húmedo: SL y oeste de CB. Las nubes se extienden a casi toda la provincia mediterránea, y se han reportado lluvias desde el oeste y desde la provincia de SL, esperándose que las precipitaciones continúen en el transcurso del día. El frente que provoca estas precipitaciones, no afectará durante el resto de la jornada de hoy a las provincias vecinas del este. Pueden darse algunas precipitaciones débiles sobre LP y sudoeste de BA, con progreso de nubosidad hacia el centro de BA y centro sur de SF. Recién entre miércoles y jueves aparecen mayores posibilidades de precipitación para el este de la región pampeana.