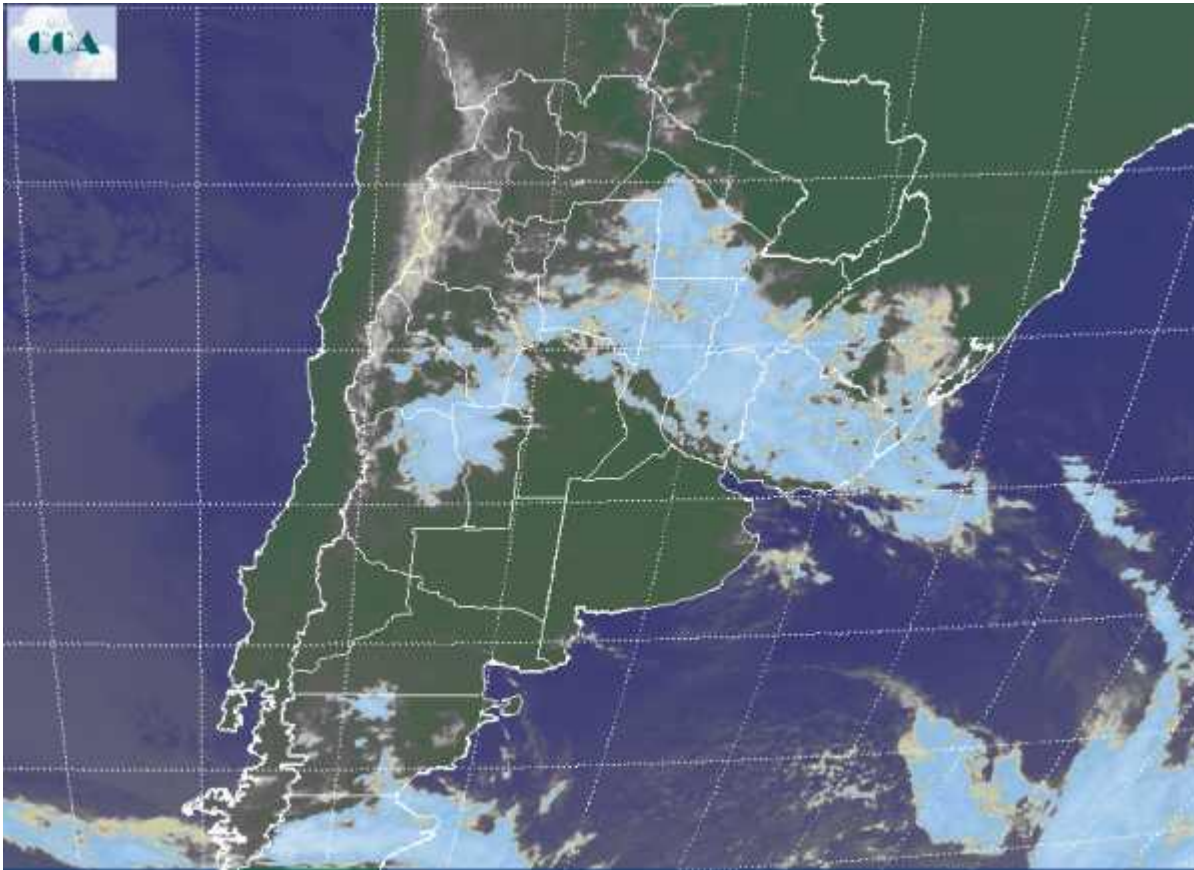


Imagen Satelital

Fecha: jueves, 08 de enero de 2009

Hora: 08:10

Fuente: CCA



El sistema frontal se ha desplazado lentamente hacia el noreste de la región pampeana. Buenas condiciones del tiempo, con un amanecer fresco dominan las provincias de BA, LP, gran parte de CB, sur de SL y centro sur de SF. En la imagen satelital se observan vastas coberturas nubosas, las cuales lamentablemente, mantienen una estructura vertical escasamente desarrollada. Esto ha venido sucediendo durante todo diciembre. Es decir, cada vez que aparecen circunstancias propicias como para que la atmósfera se inestabilice, como un pasaje frontal, los desarrollos nubosos se ven fuertemente condicionados por las condiciones de altura. Si las nubes no logran un desarrollo adecuado, difícilmente se observen lluvias copiosas. Este comportamiento estructural, solo muestra puntuales excepciones en la región pampeana, descontando SL y el oeste de CB. Aparece una tendencia algo más favorable para el comienzo de la semana próxima. Es posible que del domingo para el lunes la zona núcleo y el norte de la región pampeana reciban precipitaciones más abundantes.