



 Economía

# El vínculo histórico de Santa Fe con la Unión Europea

Francisco Cuello Rosso – Guido D'Angelo – Emilce Terré

La Unión Europea es el segundo socio comercial de la provincia. Uno de cada tres dólares exportados a la UE por parte de Argentina consiste en producción de Santa Fe. La provincia invencible exporta a la UE más que Uruguay y Paraguay juntos.

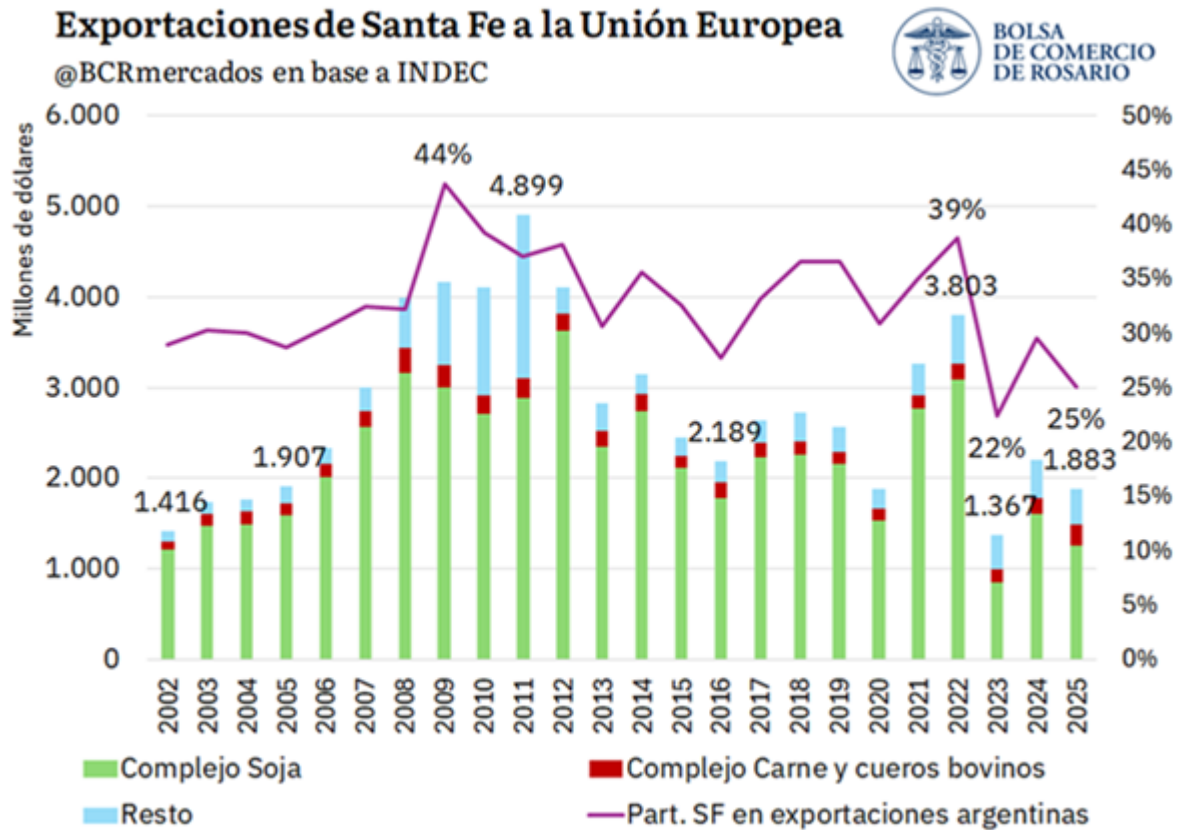
La implementación del acuerdo entre el Mercosur y la Unión Europea desde el 1ro de mayo de este año volvió a darle protagonismo a [uno de los socios comerciales más relevantes para la Argentina](#). Este tratado ya está avanzando en progresivas reducciones de aranceles junto con la creación de nuevas cuotas de acceso para muchos productos agroindustriales. Esto va generando nuevas oportunidades para profundizar el intercambio entre ambos bloques.

La Unión Europea constituye uno de los mercados más importantes para las exportaciones argentinas. En 2025 se ubicó como **el segundo destino de las ventas externas nacionales**, representando cerca del 10% del total exportado por el país. Más allá de las oscilaciones en su tasa de crecimiento económico, el bloque europeo continúa destacándose por ser **la tercera economía del mundo**, con un elevado poder adquisitivo y alta demanda de alimentos, energía y manufacturas industriales.

En este contexto, **Santa Fe ocupa un lugar estratégico**. La provincia concentra el 80% de la capacidad de procesamiento de oleaginosas del país en torno al emplazamiento estratégico del Gran Rosario, [el principal nodo portuario agroexportador del mundo en 2025](#). Santa Fe mantiene una sostenida relación comercial con la Unión Europea, tanto por sus exportaciones de harina de soja como por sus embarques de biodiesel, carnes y otros productos agroindustriales.



El vínculo histórico de Santa Fe con la Unión Europea - 19 de Junio de 2026



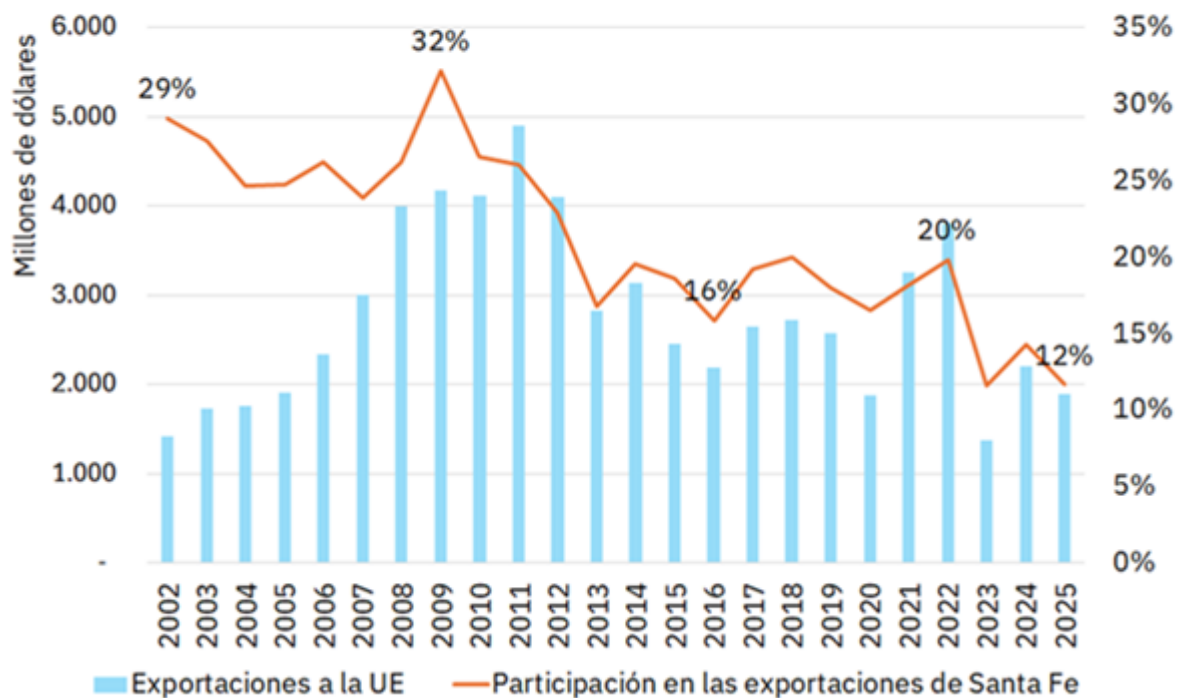
Santa Fe ha tenido un rol central dentro de las exportaciones argentinas hacia la Unión Europea a lo largo de la historia argentina. Promediando el período comprendido entre 2002 y 2025, el 33% de las exportaciones argentinas a la UE se generaron en Santa Fe. De esta manera, uno de cada tres dólares exportados a la Unión Europea consistió en producción santafesina.

El máximo de participación tuvo lugar en 2009, cuando Santa Fe explicó el 44% de las exportaciones argentinas al bloque. Años más adelante, en 2022 alcanzó nuevamente una participación elevada, cercana al 39%. Sin embargo, en los últimos años dicha participación se redujo, ubicándose en torno al 25% en 2025. Esta evolución muestra que, aunque Santa Fe perdió peso relativo dentro del comercio argentino con la Unión Europea respecto de sus máximos históricos, la provincia continúa siendo un actor muy relevante en la relación comercial entre Argentina y el bloque europeo. De hecho, fue la segunda provincia argentina con más exportaciones a la UE en 2025, detrás de Buenos Aires, y supo ocupar sostenidamente el primer lugar hasta 2022.

Además, en 2025 la Unión Europea fue el segundo destino más relevante de las exportaciones originadas en Santa Fe, sólo detrás de la India. En 2025 se rompió el récord histórico de exportaciones de carne bovina santafesina a la UE. Con el acuerdo vigente, hay aún mejores condiciones para ampliar la inserción santafesina de carnes en la UE. Asimismo, la exportación de harina de girasol desde Santa Fe también marcó máximos en 2025.

Sin embargo, la menor demanda de harina de soja y biodiesel proveniente de Argentina por parte de la Unión Europea ha recortado las exportaciones del complejo soja hacia la UE. Por el protagonismo de la provincia en la industrialización de soja, esta caída de la demanda ha golpeado de lleno en las exportaciones santafesinas hacia el bloque europeo. Durante todo este siglo, el complejo soja explicó la mayor parte de los envíos de la provincia hacia el mercado europeo, acompañado por carne bovina y otros productos agroindustriales e industriales. Más del 85% de las exportaciones argentinas a la Unión Europea consisten en productos agroindustriales.

**Participación de la Unión Europea como destino de las exportaciones de Santa Fe**  
@BCRmercados en base a INDEC



La Unión Europea también ha perdido peso relativo como destino de las exportaciones santafesinas. A comienzos del período analizado, el bloque absorbía cerca del 29% de las ventas externas de la provincia, alcanzando un máximo del 32% en 2009. Desde entonces, su participación mostró una tendencia descendente, hasta ubicarse en el 12% para 2025. Esta caída está también alineada con la pérdida de preponderancia de la UE en las exportaciones argentinas, que [tocó un nuevo mínimo en 2025](#).

La evolución reciente responde tanto a cambios en la composición de las exportaciones santafesinas como a una creciente diversificación de mercados. En las últimas décadas, destinos como el Sudeste Asiático, Medio Oriente y otros países de América Latina han ganado relevancia para los productos agroindustriales argentinos, reduciendo el peso relativo de Europa dentro de la canasta exportadora provincial.

Asimismo, el máximo exportador nominal de Santa Fe a la UE tuvo lugar en 2011, sin superarse desde entonces. No obstante, esta menor participación relativa no implica una pérdida total de relevancia. En términos absolutos, las exportaciones de Santa Fe a la Unión Europea continúan ubicándose en niveles significativos, cercanos a los US\$ 1.900 millones en 2025.

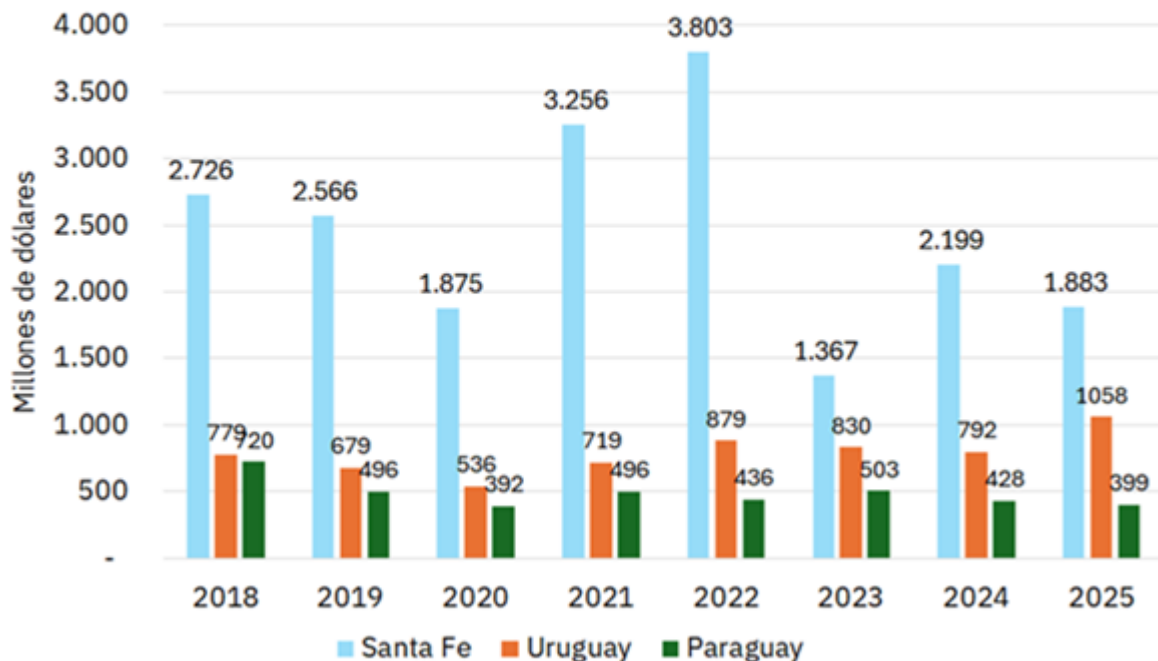
## Exportaciones a la Unión Europea

Originadas en Santa Fe, Uruguay y Paraguay

@BCRmercados en base a SECEM e INDEC



**BOLSA  
DE COMERCIO  
DE ROSARIO**



La importancia de la Unión Europea para Santa Fe también puede apreciarse al comparar los flujos comerciales provinciales con los de otros socios del Mercosur. A pesar de tratarse de una única provincia argentina, Santa Fe genera exportaciones hacia la Unión Europea superiores a las de países miembros del bloque como Uruguay y Paraguay. De hecho, Santa Fe genera sistemáticamente más exportaciones al bloque europeo que estos dos países juntos.

Entre 2018 y 2025, las exportaciones santafesinas al mercado europeo se ubicaron sistemáticamente por encima de las registradas por ambos países. Incluso en años de menor desempeño, como el 2023 marcado por la histórica sequía, Santa Fe exportó a la Unión Europea US\$ 1.367 millones, superando ampliamente los US\$ 830 millones de Uruguay y los US\$ 503 millones de Paraguay. Más recientemente, en 2025, las ventas externas santafesinas al bloque alcanzaron US\$ 1.883 millones, frente a US\$ 1.058 millones y US\$ 399 millones, respectivamente.



En este contexto, la profundización de los vínculos comerciales entre el Mercosur y la Unión Europea adquiere importancia clave para Santa Fe. **La provincia puede ser uno de los territorios más beneficiados por más integración económica en el área de libre comercio más grande del mundo.** Un detalle de Santa Fe como pilar para las exportaciones a la UE y de las cuotas abiertas puede encontrarse en este artículo del Informativo Semanal.

No obstante, no debemos dejar de lado que **existen factores que pueden limitar el acceso de Santa Fe al mercado europeo.** Sobre la base de criterios cuestionados en su base científica, [la Comisión Europea podría clasificar a la soja como un cultivo de alto riesgo por el "cambio indirecto del uso de suelo"](#) (iLUC, por sus siglas en inglés), lo que limitaría el acceso al mercado europeo para el biodiesel y el aceite de soja argentinos, que se producen especialmente en Santa Fe. Asimismo, las salvaguardias para productos agrícolas de la UE, introducidas luego del cierre de negociaciones, [constituyen claramente una medida contra el espíritu del acuerdo.](#) Este conjunto de medidas es monitoreado en vista de su impacto potencial sobre el comercio entre naciones.

