



La reciente tanda cosechada con soja de primera suma mejores resultados

Promediaron 34,5 qq/ha las 400 mil ha que fueron levantadas en ésta semana. El avance de la cosecha es del 85%. La región núcleo contribuiría a la producción nacional con 15,1 M Tn de Tn. Empezó la cosecha de soja de segunda y los maíces tempranos se dejan para después. Las lluvias despertaron al trigo, se apunta a sumar un 10 a 15% más de hectáreas. Pero todavía hacen falta muchos milímetros más.

El jueves 12/04 comenzará con lluvias débiles y descenso brusco de la temperatura

Hay buenas probabilidades de algunas lluvias débiles en el sur de Santa Fe y norte de Buenos Aires. Los acumulados podrían variar entre 5 a 10 mm. Resto de la semana estable.

La recuperacion de las lluvias durante la última semana permitió recomponer la humedad edáfica para el arranque de la siembra fina, comenta José Luis Aiello, Dr. en Cs. Atmosféricas.

La región suma 500 mil toneladas en esta última semana de cosecha de soja

El progreso de la cosecha entre semana fue de 10 puntos, avanzando así, sobre el 85% del área de soja de primera. Las últimas 400 mil hectáreas cosechadas revelaron un promedio de 34,5 qq/ha, o sea 2,5 quintales por encima de lo que se venía midiendo. De esta manera, la última tanda cosechada levanta la producción sojera en 500 mil toneladas. La región núcleo aportaría unas 15,1 M Tn al país.

Arrancó la cosecha de los lotes de soja de segunda

Se trata de un pequeño porcentaje de avance, pero los primeros cuadros de la porción del centro-sur de Santa Fe, que fueron beneficiados por algunas lluvias extras, dan que hablar: muestran promedios de 30 qq/ha. En Marcos Juárez los promedios rondan los 25 qq/ha, con algunos cuadros que rozan techos de 42 qq/ha. Pero en el resto de la región los

rindes medios siguen proyectados con firmeza entre 10 y 15 qq/ha.

Cosecha de maíz demorada por las lluvias y la trilla de soja

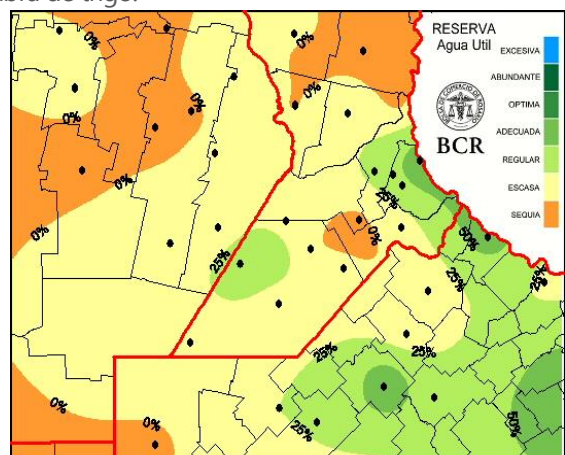
La cosecha de los maíces tempranos avanzó solo 2 puntos esta semana, a un 90%. Las precipitaciones y la prioritaria cosecha sojera, relegaron los lotes de maíz. El rendimiento medio se sigue posicionando en los 90 qq/ha. Los máximos se siguen encontrando en Marcos Juárez, con 150 qq/ha. Se destaca también el noreste bonaerense, con techos de 130 qq/ha.

Leve mejora para los cultivos de diciembre

Las expectativas para los maíces de diciembre sigue siendo mala, pero los lotes más atrasados tuvieron la chance de mejorar su estado con las lluvias de abril. Los promedios se mantienen con una proyección de 50 qq/ha.

Las lluvias despertaron al trigo, se apunta a sumar un 10 a 15% más de hectáreas

Las lluvias que cargaron sobre la región durante el fin de semana fueron esenciales para despertar al trigo y reactivar sus expectativas de siembra. Los mayores montos se recostaron sobre el este de la región núcleo. Rosario fue la localidad con el mayor acumulado semanal: 88,8 mm; seguida por Pujato y Ramallo con un total de 80 mm. Todavía son necesarios unos 80 mm más, y en el oeste más de 100 mm para llegar a las condiciones óptimas de humedad para la siembra de trigo.

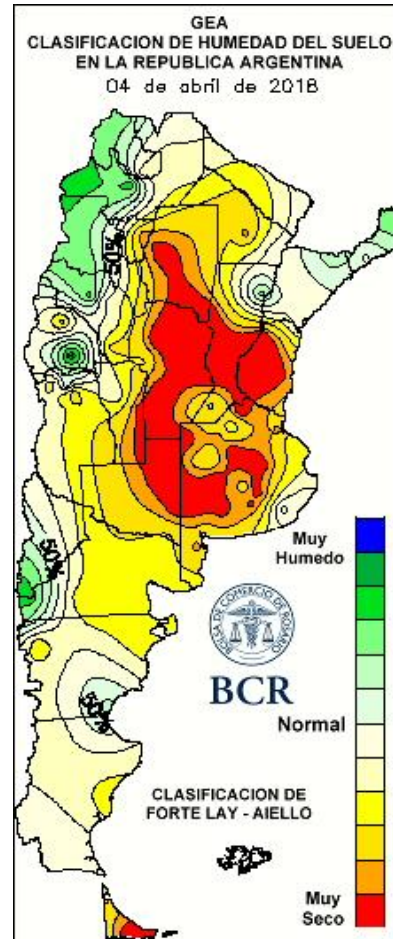
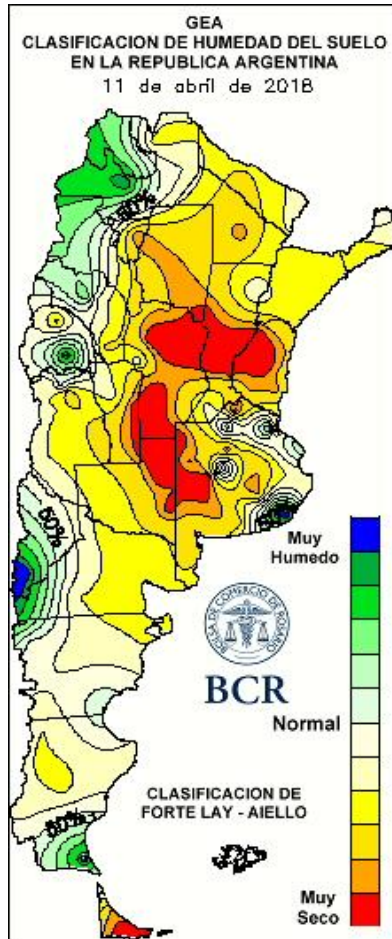


GEA agradece el apoyo de las siguientes empresas

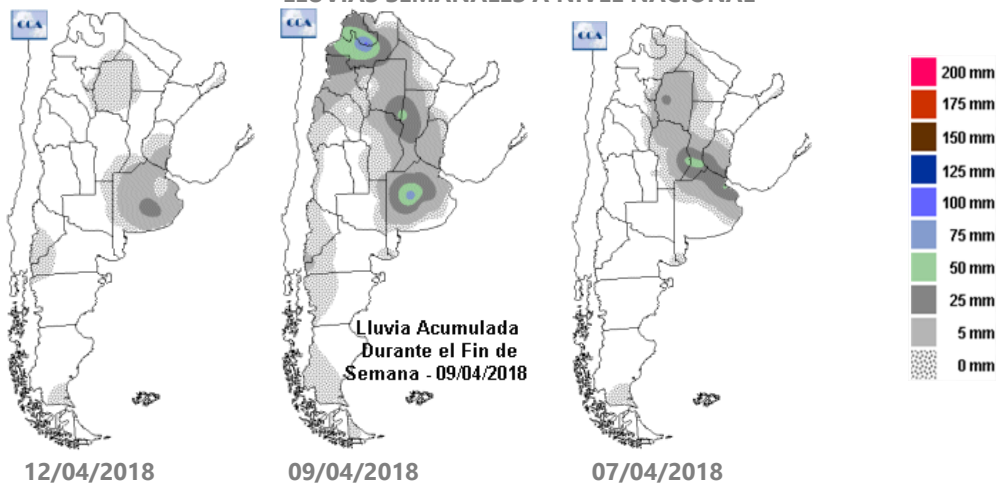




Semana al 12 de abril de 2018 - N° 549 - AÑO X - INFORME SEMANAL ZONA NUCLEO



LUVIAS SEMANALES A NIVEL NACIONAL

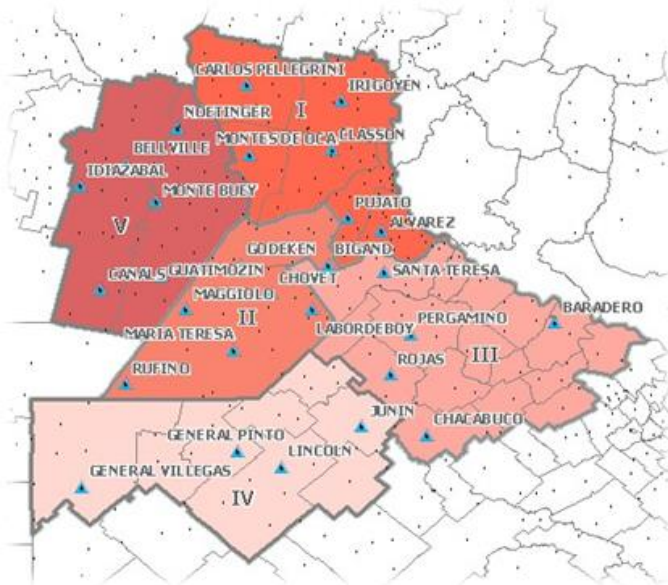


GEA agradece el apoyo de las siguientes empresas



DIRECCIÓN DE INFORMACIÓN Y ESTUDIOS ECONÓMICOS

SUBZONAS Y RED DE ESTACIONES METEOROLÓGICAS GEA



SUBZONA I

“Comenzamos a reponer humedad en el perfil para la siembra de trigo”, señalan los ingenieros de **Carlos Pellegrini**, refiriéndose a los 50 mm que recibieron el fin de semana pasado. “Por ahora alcanza para comenzar a sembrar las alfalfas y los verdeos en las explotaciones ganaderas. En los próximos días comenzaran a realizarse los barbechos para trigo en los primeros lotes trillados”, indican. Aumentan las consultas para la siembra de trigo. Los profesionales estiman que con otra lluvia de tal magnitud se sembrará la misma o mayor superficie que el año pasado. Ya no quedan lotes con soja de primera en la localidad. Los rindes estuvieron en el rango de 55 a 35 qq/ha, con un promedio superior a los 40 qq/ha. A punto de comenzar la trilla de los de segunda, se proyectan rindes que superarían los 30 qq/ha.

55 mm midieron los pluviómetros en **El Trébol** el fin de semana pasado. “Solo trae atraso en la cosecha, porque para la siembra fina todavía son insuficientes”, señalan los ingenieros. Todavía hacen falta 150 mm para sembrar el trigo. Se lleva levantado el 60% de la superficie de soja de primera. Los rindes promedian 45 qq/ha, variando desde 40 a 63 qq/ha. Las de segunda ocupación comenzaran a trillarse en esta semana. Los técnicos calculan que los rindes fluctuaran en los 30 qq/ha. Los mínimos se recostarían en 10 qq/ha, mientras que los máximos llegaran a los 40 qq/ha. Por el lado del maíz, se ha completado la trilla del cereal temprano. Los promedios estuvieron en 90 qq/ha, recorriendo desde 60 a 110 qq/ha. Los más tardíos de encuentran en pésimas condiciones, llenando granos. Planificando la campaña fina, los profesionales señalan que de llover lo suficiente, la superficie sembrada con trigo aumentará en un 20%.

Los 80 a 85 mm que cayeron durante el fin de semana en los alrededores de **Totoras, San Genaro y Coronel Medici**, sirven para recargar el perfil del suelo para la siembra fina. “Con otra lluvia de tal magnitud estaríamos bien para la siembra del trigo”, comentan los ingenieros. En ese caso, la superficie de siembra del cereal pasaría a ser un 10% superior a la del año anterior, señalan. Los productores van a necesitar ingresos en diciembre, ya que el impacto de la sequía fue bastante pronunciado. La cosecha de los granos gruesos avanza. Solo resta trillar un 10% del área sojera de primera. Los rindes promedian 35 qq/ha, varían de 22 a 50 qq/ha. Los lotes de segunda comenzaron a levantarse. Los rindes son muy bajos, cercanos a los 15 quintales, con calidad variable. Respecto a los maíces, los tempranos finalizaron de levantarse. Los rindes fluctuaron entre 70 y 110 qq/ha, dependiendo de la presencia o no de napa. El promedio fue de 90 qq/ha. Los maíces tardíos y de segunda están en grano pastosos. Los técnicos estiman rindes promedios de entre 60 a 70 qq/ha.

GEA agradece el apoyo de las siguientes empresas





“85 a 90 mm es un buen comienzo”, afirman los ingenieros del corredor que une **Cañada de Gómez y Villa Eloísa** a la hora de consultarles sobre la humedad del suelo para la siembra de trigo. Para lograr un perfil adecuado se necesitarían 60 mm más, aclaran. EL cereal es una forma de contar con liquides a diciembre, por lo que estiman que la superficie del cultivo podría aumentar un 15%, en comparación al año anterior. La cosecha de soja avanzó sobre el 85% del área. Los rindes promedios están en 30 qq/ha. Hay lotes puntuales que llegaron a los 60 qq/ha y otros que solo rindieron 18 qq/ha. En la mayoría de los lotes la calidad no es buena, salvo aquellos que estuvieron abastecidos por la napa (que corresponden a los de mayores rindes). La cosecha de los maíces de primera lleva un avance del 95%. Los profesionales expresan que los resultados son mejores a lo que se esperaba: los promedios rondan los 100 qq/ha y los hay desde 80 qq/ha a 120 qq/ha. Por el lado de los cultivos de diciembre, la mayor parte del área sembrada con la oleaginosa, están en muy mal estado. Hay un incipiente comienzo de la cosecha. Los primeros lotes van desde 8 a 15 qq/ha. Algunos lotes podrían llegar a 30 qq/ha. Sin embargo, los cuadros que estén por debajo de los 5 qq/ha quedarán sin cosechar. Los maíces tardíos y de segunda están en grano pastoso, con un estado deplorable. Muy poco crecimiento y espigas muy chicas. Los rindes se proyectan en 50 a 60 qq/ha., con mínimos de 30 quintales.

SUBZONA II

Los 61 mm que recibió la localidad de **Bigand** sirven para el descuento, a la hora de pensar en los 140 mm que habría que acumular para la cosecha fina. De cubrirse esa recarga, la superficie triguera podría aumentar entre un 10 a un 15%, respecto a la campaña anterior. Restando por cosechar un 20% de los lotes sembrados con soja de primera, los rendimientos promedios se estabilizaron en 32 qq/ha. Los pisos llegaron a 15 qq/ha, mientras que los máximos treparon por los 50 qq/ha. La calidad de las partidas es muy variable. El principal problema fue la

presencia de granos verdes. Las sojas de segunda están con un pobre desarrollo, la mayoría con muy baja producción. La cosecha empezaría en 15 a 20 días y se Los profesionales proyectan rendimientos de 10 qq/ha, pero un 2 a 5% de la superficie podría quedar sin cosechar. Se lleva cosechado un 60% de los maíces tempranos, pero las tareas están detenidas ya que se prioriza la tilla de soja. Los promedios rondan los 90 qq/ha y los máximos llegaron a 110 qq/ha. Los maíces de diciembre están atravesando el estadio de grano pastoso y lechoso. Los rendimientos serán muy bajos, entre 10 a 20 qq/ha.

55 milímetros de agua se acumularon este fin de semana que paso en **Bombal**. Los ingenieros señalan que todavía faltan como mínimo unos 40 mm más para llegar con la humedad adecuada para la siembra de trigo. Los técnicos indican que si llueve, la superficie se mantendrá respecto al año anterior. Consultando sobre la cosecha de soja, los profesionales revelan que, faltando unos pocos lotes por levantar, obtuvieron rendimientos de todo tipo. Desde 35 a 52 qq/ha, con excelente calidad. Respecto a los maíces de primera, el 95% se ha trillado. Los promedios se estabilizaron en 90 qq/ha, con mínimos de 85 qq/ha y techos que llegaron a 105 qq/ha. Los maíces tardíos están en muy malas condiciones. Se proyectan rindes de entre 40 a 50 qq/ha, con suerte, señalan los técnicos.

SUBZONA III

Las lluvias del fin de semana anterior en el corredor que une **Colón, Pergamino, Ferré y Wheelwright** fueron importantes pero, a su vez, trae demoras y dificulta la cosecha gruesa. Sin embargo, es buena para sumar milímetros al suelo para la próxima campaña de fina. Los ingenieros indican que hacen falta unos 150 mm más hasta inicios de junio. Hay expectativas de un aumento de la superficie triguera, respecto al año pasado, “hay mucha necesidad financiera”, señalan. Al hablar de la soja de primera, y con un 50% de la superficie cosechada, los

GEA agradece el apoyo de las siguientes empresas





profesionales comentan que es el año con los rendimientos más variables. Hay resultados entre 8 y 55 qq/ha. En lugares de alto rendimiento la calidad es excelente; en cambio, donde hubo estrés hídrico severo hay numerosos granos verde. Por el otro lado, en la soja de segunda no se observa variación: "está toda muy mala", expresan los técnicos. "Casi para cosechar, por el arrebataamiento que causó la sequía. Mucha quedará sin cosechar, o se cosechará por orgullo, para limpiar el lote", advierten. Los máximos rondaran los 18 qq/ha. Respecto a los maíces tempranos, se cosechó un 75% del área implantada. Los rindes varían desde 70 qq/ha a 130 qq/ha. Los maíces de diciembre están llenando sus granos. El aspecto del cultivo tuvo una leve mejoría con las lluvias de abril. A pesar de ello, los resultados esperados son bajos: desde lotes abandonados y que se les han largado los animales, hasta lotes que podrían rendir 70 qq/ha.

qq/ha y los pisos tocaron los 18 qq/ha. Arrancó la cosecha de segunda en algunos lotes antes de las lluvias. Los técnicos indican que los rindes son muy buenos: "aquellos lotes que pintaban para 30 qq/ha, están arriba de 35 qq/ha", revelan. Incluso, los máximos llegaron a los 42 qq/ha. La cosecha de maíz también avanzó en la localidad, quedando unas pocas hectáreas por levantar. El promedio se contabiliza en 107 qq/ha, con máximos de 150 qq/ha. Los maíces de diciembre se proyectan con rindes de 65 qq/ha, con mínimos que llegaran a los 70 qq/ha y techos de 90 qq/ha.

SUBZONA IV

Las cosechadoras aprovecharon cada día que dejaron las lluvias y las condiciones de piso lo permitieron en **General Pinto**. Se recolectó un 25% de la superficie implantada con soja de primera. Los resultados son muy variables, van de los 18 a los 44 qq/ha. Los caudros empiezan a ofrecer mejores marcas y los pormedios están en torno de los 29 a los 30 qq/ha. Se han dejado de lado a los maíces tempranos. Hasya ahora se ha recolectado la mitad de la superficie implantada. Los resultados promedian los 80 qq/ha.

SUBZONA V

Esenciales fueron los 50 a 95 mm que cayeron en **Marcos Juárez** el último fin de semana. Con unos 100 mm más, que es lo que se necesita para sembrar trigo en condiciones de humedad óptimas, la superficie se mantendrá, respecto a la campaña anterior, señalan los ingenieros. Queda una pequeña porción de superficie de soja temprana por levantar. Los rindes promedios se estabilizan en 40 qq/ha. Los máximos treparon hasta 62

GEA agradece el apoyo de las siguientes empresas





INDICADORES CLIMÁTICOS

El pronóstico para la semana que viene en la región núcleo:

Lluvias sólo en la jornada inicial, luego tiempo estable y nubosidad variable

Las precipitaciones más importantes se producirán en las primeras horas del día de hoy, jueves 12. Se concentrarán sobre el extremo norte de la provincia de Buenos Aires y el sur de Santa Fe, con acumulados en el orden de los 5 a 10 mm. Luego el tiempo nuboso no se traducirá en lluvias significativas.

Un cambio rotundo de las temperaturas sorprenderá a la región tras el calor agobiante. Luego del pasaje frontal que provocará las lluvias y tormentas, el viento rotará al sector sur provocando un brusco descenso térmico en toda la zona GEA. Las marcas térmicas presentarán valores dentro de los promedios normales para el mes de abril. No se espera que lleguen a registrarse heladas en la región central del territorio nacional. El viernes por la mañana será el momento más frío de la semana para la zona GEA, luego las temperaturas comenzarán a incrementarse durante el resto de los siete días analizados.

En el comienzo del periodo, el viento rotará al sur con moderada intensidad, favoreciendo el descenso térmico. Pero a medida que transcurran los días comenzará a rotar al sector norte. Perderá de a poco su fuerza y provocará un incremento de las temperaturas. También inyectará humedad en las capas bajas de la atmósfera.

Solo se podrá observar cielo mayormente cubierto el día jueves. En el resto del período de pronóstico, las condiciones de nubosidad serán escasas, con el cielo despejado o ligeramente nublado promoviendo el registro de una importante radiación solar.

La humedad en las capas bajas de la atmósfera experimentará una rápida disminución durante el jueves. Con la rotación del viento al sector sur, ingresará una masa de aire más frío y seco a la porción central del país. Esta característica se mantendrá

durante el fin de semana. Luego, con la rotación del viento al sector norte, el contenido de humedad comenzará a aumentar

Lo que pasó con el clima en la última semana en la región núcleo:

Semana positiva: volvió a llover

La combinación del avance de un sistema frontal frío con condiciones de calor y humedad provocaron el desarrollo de lluvias y tormentas de variada intensidad a lo largo de los últimos siete días.

Muy elevadas marcas térmicas y contenido de humedad muy importante formaron un combo clave que potenció las condiciones de tiempo inestable en el centro del país. Las precipitaciones más importantes se concentraron en el sudeste de Santa Fe y extremo norte de Buenos Aires. El núcleo más destacado estuvo en la localidad de Rosario, Santa Fe, con un total semanal de 88,8 mm. Pujato la siguió de cerca con 79,8 mm.

Las máximas anotaron valores muy por encima de los parámetros normales de abril, estuvieron en promedio entre 33 y 35°C, muy por encima de los valores de la semana previa. En Pellegrini, Santa Fe, sí que hizo calor, la máxima fue de 36°C. Las mínimas se mantuvieron levemente superiores a los parámetros estacionales con un promedio entre 12 y 14°C, también superior a los registros de los 7 días anteriores. Esta semana, el valor más se dio en Villegas, Buenos Aires, con un registro de 11,3°C.

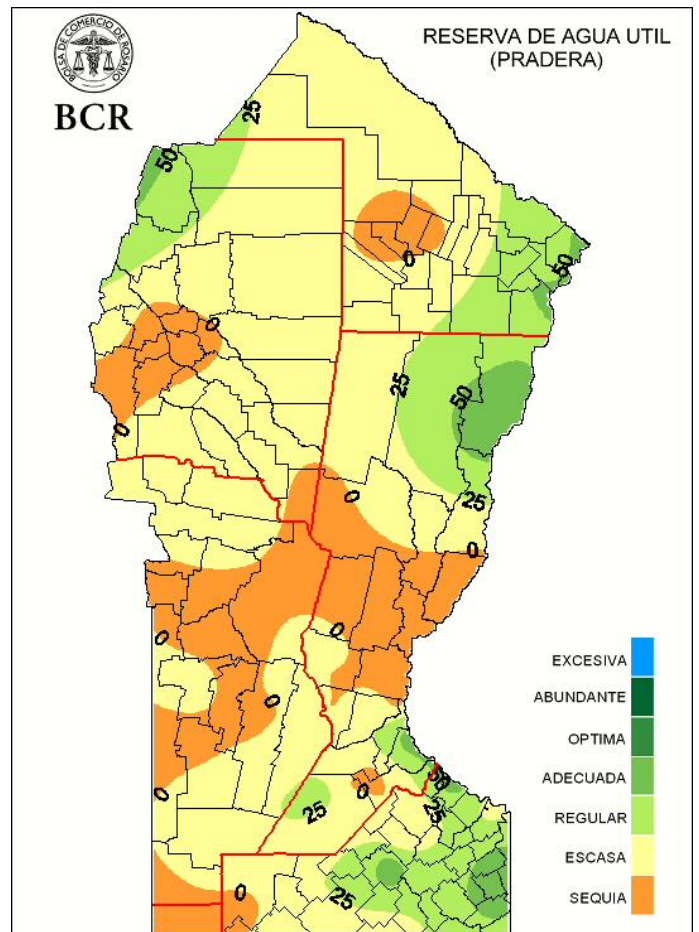
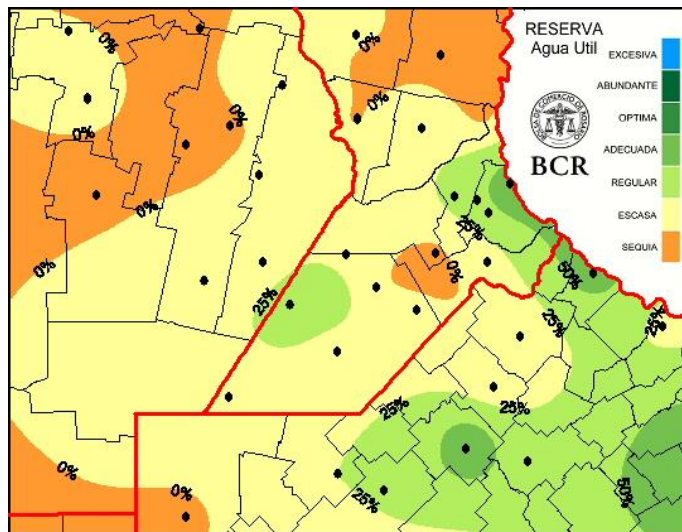
Con este panorama y haciendo el balance entre los elevados registros térmicos y las lluvias recibidas durante el periodo, se puede apreciar una importante mejora de las condiciones hídricas sobre gran parte de la región central del país. De todas maneras, todavía se observan sectores con un déficit hídrico muy importante, alcanzando hasta 60 a 80 mm especialmente sobre la franja norte y porción oeste de GEA. Estas características podrían pasar a ser óptimas, si en los próximos 15 días se alcanzan acumulados de 80 a 100 mm sobre la región.

GEA agradece el apoyo de las siguientes empresas





Semana al 12 de abril de 2018 - N° 549 - AÑO X - INFORME SEMANAL ZONA NUCLEO



Extensión GEA: O de Córdoba, N de Santa Fe, Santiago del E. y Chaco

“La recomposición de humedad llegará en abril”

José Luis Aiello, Dr. en Cs. Atmosféricas

Se rompió el bloqueo, las lluvias llegarán bien en abril. Una importante recuperación de las lluvias durante la última semana ha dejado las reservas hídricas como la muestra el mapa. Los efectos son: condiciones aceptables para la finalización de la campaña 2017/18 y recomposición de humedades edáficas para el arranque de la cosecha fina. Se rompió el bloqueo, las lluvias llegarán bien en abril.

GEA agradece el apoyo de las siguientes empresas

